

第四種汽笛

4C-24型

電子汽笛

YAHAGI

運輸省型式承認 第 2359 号

YAHAGI ELECTRONIC MARINE HORN MODEL 4C-24 TYPE IMCO

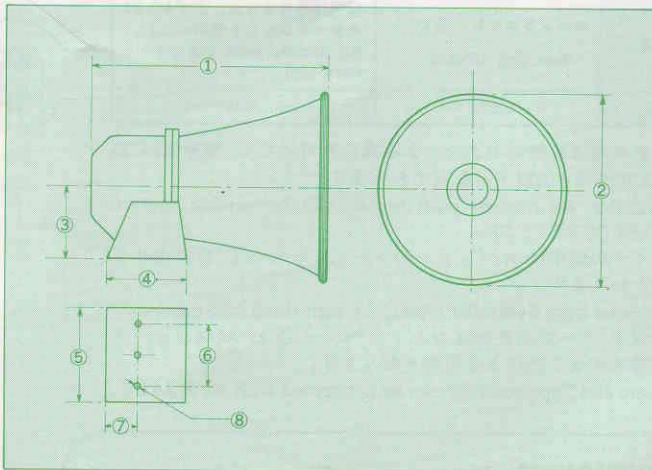
Satisfied the regulation of the convention on the international regulations for preventing collision at sea 1972.

● Vessel length less than 20 meters



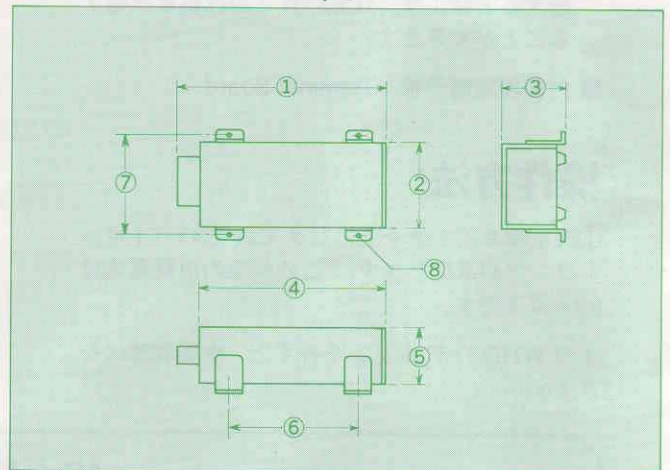
Mic/Controller unit C-11
(マイク及霧中信号組込)

ホーン・ユニット Horn unit



①	②	③	④	⑤	⑥	⑦	⑧	重量
全長	直径	高さ	台全長	台巾	取付穴位置	取付穴位置	取付穴	6.1kg
382	300φ	121	130	157	100	55	3-12φ	

オシレーター・ユニット Oscillator unit



①	②	③	④	⑤	⑥	⑦	⑧	重量
全長	巾	全高	長さ	高さ	取付穴位置	取付穴位置	取付穴	2.0kg
216.2	102	77	191.2	71	120	119	4-6φ	

仕様 Specifications

入力電圧 Input Power	DC28V	定格電流 Rated Current	5A	基本周波数 Frequency	480Hz	塗装色 Munsell	2.5G 7/2
---------------------	-------	-----------------------	----	--------------------	-------	----------------	----------

矢萩工業株式会社
YAHAGI INDUSTRIES CO., LTD.



MARINE INTERNATIONAL

388, East Coast Road, Singapore 428990

Tel: 6447-3004 (4 Lines) Fax: 6447-4110

Website: <http://www.marine-intl.com.sg>

E-mail: marintl@singnet.com.sg

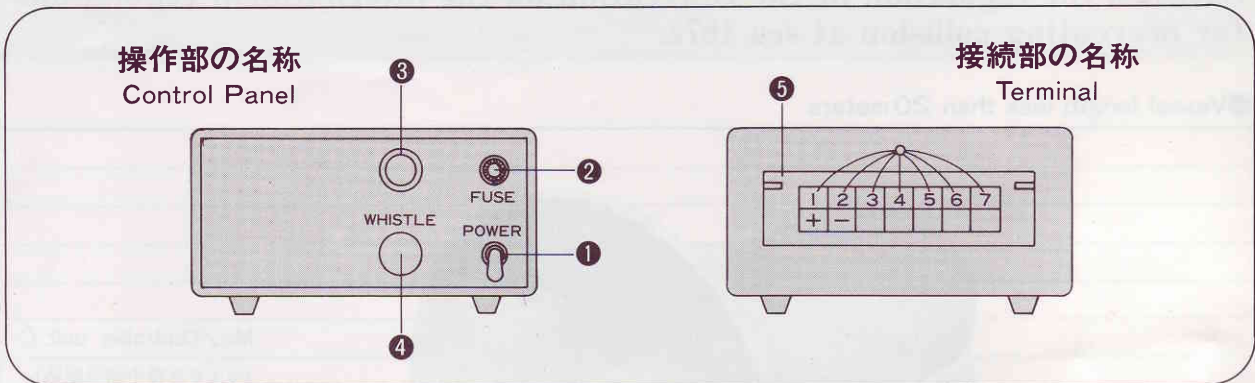
第四種汽笛

MODEL 4C-24

電子汽笛

取扱説明

YAHAGI ELECTRONIC MARINE HORN

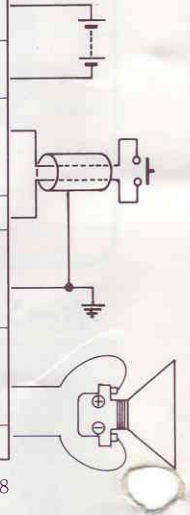


使用方法 (操作部の名称)

- ① 電源スイッチ Power Switch
このスイッチを上げることにより各部に電源が供給され、吹鳴待機状態になります。同時に③のパイロットランプが点灯し電源が入っていることを表示します。
- ② ヒューズホルダー Fuse Holder 5 Amp
本機の全電源がこのヒューズを通ります。パネルに表示してあるように 5A 6.4φのガラス管ヒューズを入れてあります。
- ③ パイロットランプ Pilot Lamp
- ④ ホイッスルスイッチ Whistle Push Button
押すことにより、任意の長さの汽笛を吹鳴することができます。
- ⑤ 外部接続端子板 Terminal Board

下記は接続先仕様を示します。
Connecting Method

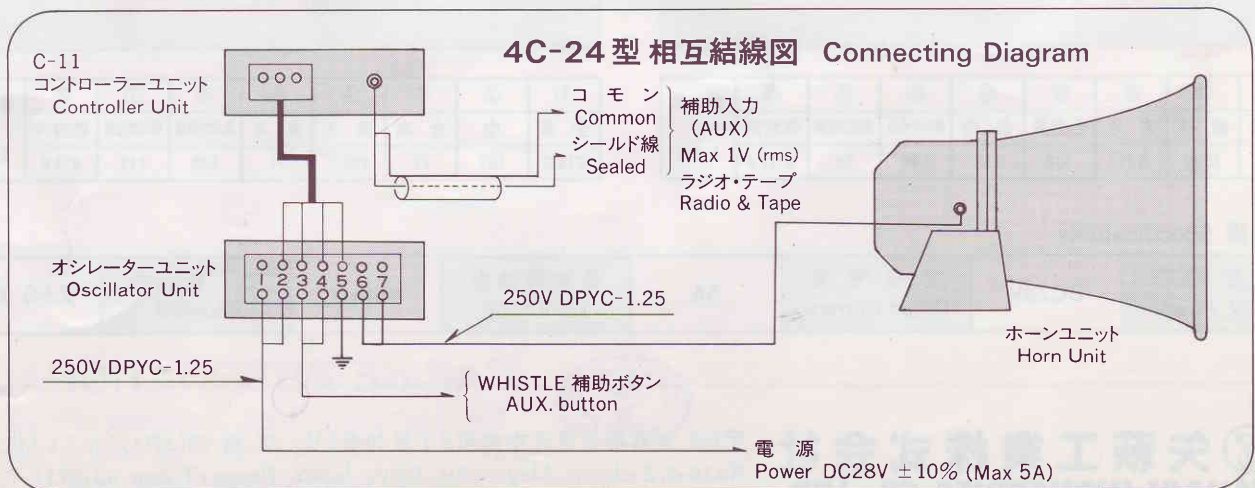
端子板番号 Terminal No.	接続先の仕様 Connecting Method	備考
1 ⊕	船内電源のDC28V Power DC28V ⊕	Caution polarity
2 ⊖	船内電源のDC28V Power DC28V ⊖	
3	外部のホイッスルボタン 25V 0.1A以上のスイッチ Wing button 25V	5m 以上の場合にはノイズ対策としてシールド線を使用 Please use sieled wire over 5 meters avoid for noise.
4	— ditto —	— ditto —
5	船体のアース、又は電源の⊖ Body earth ⊖	ホットアース方式で、回路とは0.1μのコンデンサーで切れている。 Hot earth system.
6	ホーンユニット 8Ω Horn Unit 16 ohm	極性はありません。必ず4C-24のホーンユニット使用のこと。 No subsidy must use our Horn Unit.
7	— ditto —	— ditto —



操作方法

- ①の電源スイッチを上 に します。 ③のパイロットランプが点灯します。 この状態の消費電流は0.1A以下です。
- ④の WHISTLE ボタンを押すと、吹鳴状態になります。

- ◎手動吹鳴は外部押ボタンによる操作も可能です。電源はDC28V ±10%で5A以下となっております。
Available for manual push button can be outside control, power DC28V ±10%.
- ◎マイクの使用は オプションのコントローラー C-11により可能となります。
Optional Item Controller type C-11 with Hand microphone.
- ◎ラジオ・テープの放送は コントローラー C-11 AUXジャックに接続することにより可能となります。
Radio and Tape recorder can be connected with AUX JACK.



YAHAGI ELECTRONIC MARINE WHISTLE MODEL E3M-24

IMO Satisfied the regulation of the convention on the international regulations for preventing collision at sea 1972.

"汽笛の性能及機能をパワーアップ280W" "THE NEWLY POWERED-UP 280 WATT WHISTLE"
— A sure way to high performance & functions —

電子汽笛E3M-24は、「1972年国際海上衝突予防規則の音響信号装置の技術基準」に合致し、船の長さが20m以上75m未満の船舶に装備するための電子発振方式の汽笛です。



* The vessel length 20-75 meters

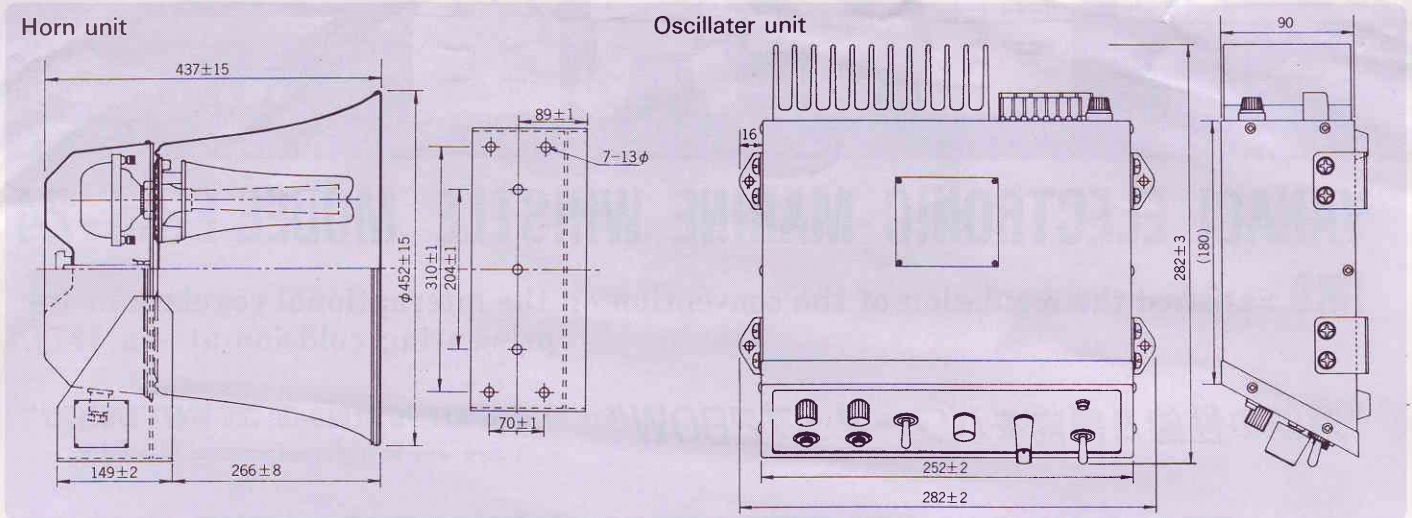
■特長

- ①霧中信号を自動吹鳴するタイムコントローラを内蔵しております。
- ②非常時の警報音を吹鳴出来ます。
- ③汽笛吹鳴優先機能を内蔵しており、マイク、補助入力放送中に汽笛の吹鳴を行うと今までの音声を一時カットして、汽笛音だけを出力します。
- ④ラジオ、又はカセットプレーヤー等をAUX予備端子に接続して楽しむことができます。
- ⑤塗装は腐食防止、及び耐食性、電食防止対策を施しております。(標準塗装色 マンセル2.5G 7/2)

■Features

- ① Built-in time controller for automatic blowing of fog signals.
- ② Blowing emergency signals can be done.
- ③ As this model is equipped with a function of whistle blow priority, during microphone announcing and public addressing of the external input, whistle blow can cut in, blowing only whistle.
- ④ Able to enjoy a music and radio connecting the tape player or receiver to AUX terminal.
- ⑤ The unit with anti-corrosive and electrolytic corrosion. (Colour Munsell 2.5G 7/2)

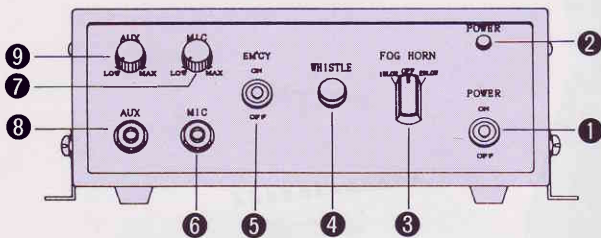
●外形寸法図/Dimensions



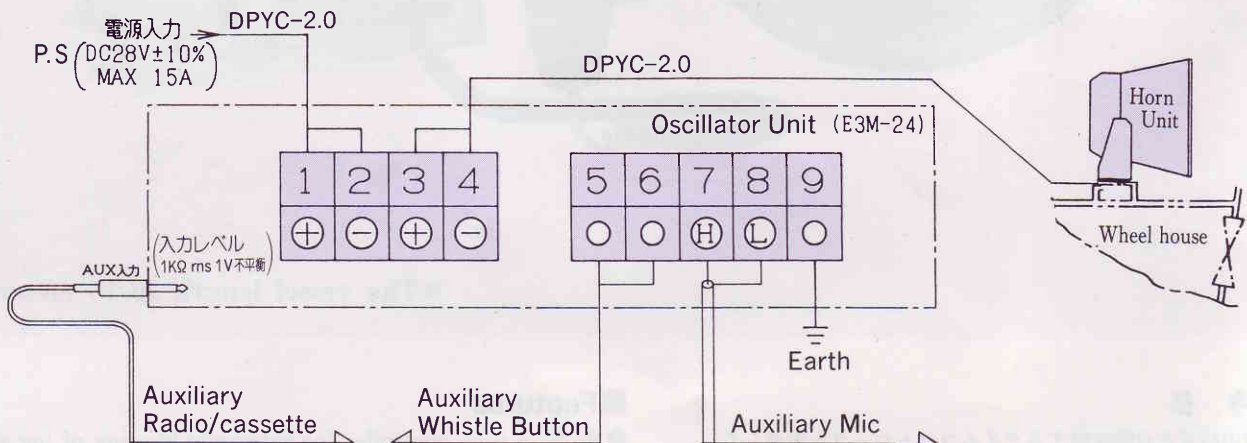
●仕様/Specifications

型名/Model	E3M-24
定格電圧/Rated voltage	DC 28V ±10%
電流/Amperes	less than 15A
汽笛の周波数/Horn frequency	430Hz
音圧/Sound level	more than 130 dB at 1 meter
出力/Output power	280 watt
重量/Weight	Horn unit 20Kg
	Oscillator unit 4.7Kg

●Oscillator unit



- ① Power switch.....電源スイッチ
- ② Power lamp.....電源ランプ
- ③ Automatic fog horn.....自動霧中信号
- ④ Whistle push button.....汽笛押ボタン
- ⑤ Emergency switch.....警報スイッチ
- ⑥ Mic input.....マイク入力ジャック
- ⑦ Mic volume.....マイク音量調節
- ⑧ Aux input.....補助入力
- ⑨ Aux volume.....補助音量調節



●代理店名
ER



MARINE INTERNATIONAL

388, East Coast Road, Singapore 428990

Tel: 6447-3004 (4 Lines) Fax: 6447-4110

Website: <http://www.marine-intl.com.sg>

E-mail: marintl@singnet.com.sg